

## Systemy rur falistych

### System Snapflex-Ex, metryczny

Rury faliste serii Snapflex-Ex są wykonane w systemie metrycznym i są przeznaczone do obszarów zagrożonych wybuchem ze stopniem ochrony „e” według EN 60079-0 i EN 60079-7.

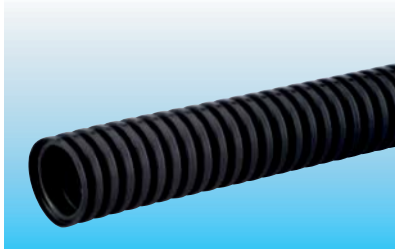


W tym rozdziale znajdziesz:

- Rury faliste z dopuszczeniem ATEX
- Kombinowane dławnice węzowe / kablowe z dopuszczeniem ATEX

## Snapflex-Ex, metryczny

### Snapflex-Ex



**Materiał** poliamid

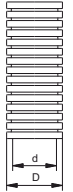


RoHS

**Temperatura ciągłej pracy** -20 °C – 95 °C

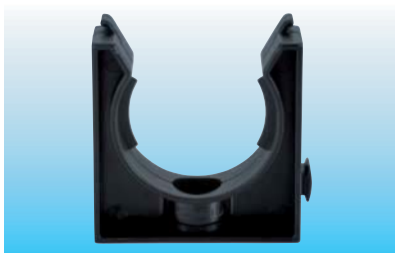
**Kolory** czarny (RAL 9005)

**Uwagi:**  
- Mi dzynarodowe dopuszczenia  
podajemy od strony 174 lub w Interne-  
cie na naszej stronie [www.hummel.com](http://www.hummel.com)



wielkość D	d mm	D mm	nr zamów. czarny
16	10,7	16	1.560.1601.50
20	14,1	20	1.560.2001.50
25	18,3	25	1.560.2501.50
32	24,3	32	1.560.3201.50
40	31,2	40	1.560.4001.50

### Snapclip-Ex



**Materiał** poliamid

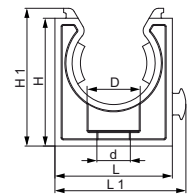


RoHS

**Temperatura ciągłej pracy** -20 °C – 95 °C

**Kolory** czarny (RAL 9005)

**Uwagi:**  
- Mi dzynarodowe dopuszczenia  
podajemy od strony 174 lub w Interne-  
cie na naszej stronie [www.hummel.com](http://www.hummel.com)



wielkość D	H mm	H1 mm	L mm	L1 mm	D mm	d mm	nr zamów. czarny
16	27	29,5	21	27	10	5,3	1.731.1601.50
20	31	33,5	28	37	10	5,3	1.731.2001.50
25	36	36	34	37	10	5,3	1.731.2501.50
32	43	45,5	42	42,5	10	5,3	1.731.3201.50
40	51	53,5	51	52	10	5,3	1.731.4001.50

# Snapflex-Ex, metryczny

## Snapclic-DUO-MS-Ex

metr.



II 2G 1D

**Materiał** mosiądz niklowany

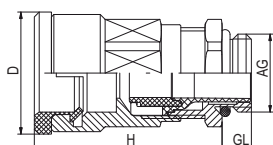
**Wkładka zaciskowa** poliamid

**Wkładka uszczelniająca** NBR

**Temperatura ciągłej pracy** -20 °C – 95 °C

**Uwagi:**

- NPT i długi gwint łączący na zapytanie
- Międzynarodowe dopuszczenia podajemy od strony 174 lub w Internecie na naszej stronie [www.hummel.com](http://www.hummel.com)



AG	$\varnothing$ mm	GL mm	H mm	D mm	$\varnothing$ mm	pasuje do Snapflex-Ex	nr zamów.
M 16 x 1,5	5 – 10	6	20	38,5	23	16	1.566.1601.50
M 16 x 1,5	3 – 7	6	20	38,5	23	16	1.566.1601.51
M 20 x 1,5	10 – 14	6	24	41,5	29	20	1.566.2001.50
M 20 x 1,5	7 – 12	6	24	41,5	29	20	1.566.2001.51
M 25 x 1,5	13 – 18	7	30	44,5	30	25	1.566.2501.50
M 25 x 1,5	9 – 16	7	30	44,5	30	25	1.566.2501.51
M 32 x 1,5	18 – 24	8	40	52,5	39	32	1.566.3201.50
M 32 x 1,5	13 – 20	8	40	52,5	39	32	1.566.3201.51
M 40 x 1,5	22 – 31	8	50	59	45	40	1.566.4001.50
M 40 x 1,5	20 – 26	8	50	59	45	40	1.566.4001.51

# Snapflex-Ex, metryczny

## Snaplic-DUO-MS-Ex

**PG**

**Materiał** mosiądz niklowany

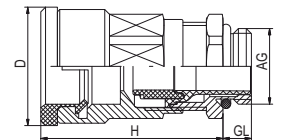
**Wkładka zaciskowa** poliamid

**II 2G 1D**
**Wkładka uszczelniająca** NBR

**Temperatura ciągłej pracy** -20 °C – 95 °C

**Uwagi:**

- NPT i długi gwint łączący na zapytanie
- Mi dzynarodowe dopuszczenia podajemy od strony 174 lub w Internecie na naszej stronie [www.hummel.com](http://www.hummel.com)



AG	$\varnothing$ mm	GL mm	H mm	D mm	 mm	pasuje do Snapflex-Ex	nr zamów.
PG 11	5-10	6	38,5	23	20	16	1.567.1116.01
PG 11	3-7	6	38,5	23	20	16	1.567.1116.15
PG 16	10-14	6	41,5	29	24	20	1.567.1620.01
PG 16	7-12	6	41,5	29	24	20	1.567.1620.15
PG 21	13-16	7	44,5	30	30	25	1.567.2125.01
PG 21	9-16	7	44,5	30	30	25	1.567.2125.15
PG 29	18-22	8	52,5	39	40	32	1.567.2932.01
PG 29	13-20	8	52,5	39	40	32	1.567.2932.15
PG 36	22-28	8	59	45	50	40	1.567.3640.01
PG 36	20-16	8	59	45	50	40	1.567.3640.15